

Megbízólevél

száma: -
kelte: 2016. 10. 12.
beérkezés időpontja: 2016. 10. 14.

Jegyzőkönyvünk

száma: **5/65-2016**
kelte: 2016. 11. 30.

Megbízó képviselője: Horváth Magdolna

Ügymintézők: Gáabrielné Enikő

VIZSGÁLATI JEGYZŐKÖNYV

Megbízó: INNOWEAR-TEX Kft.
Megbízó címe: 6800 Hódmezővásárhely, Vöröskereszt u. 6.

Vizsgált minta jelzése:

Egyszínoldalas (single jersey) kötött kelme
Szín: nyers
Nyersanyag-összetétel: 49% pamut, 49% poliészter, 2% antisztatikus szál

A minta beérkezésének időpontja: 2016. 10. 14.
A vizsgálat időpontja: 2016. 10. 20 – 2016. 11. 18.

Mintavétel: A mintavételt a megbízó végezte.

Előkezelés:

A vizsgálatot előkezelt mintából végeztettük el. Az előkezelés a következő volt:
Öt mosás és szárítás az MSZ EN ISO 6330:2012 szerint.
Mosás: 6N eljárás (60°C).
Szárítás: F eljárás (forgódobos szárítás, alacsony hőmérsékleten)
Az előkezelést az INNOVATEXT Zrt. Vizsgálólaboratóriuma végezte.

Melléklet: A vizsgált minta azonosításra szolgáló maradéka

- Megjegyzések: - A vizsgálati eredmények csak a vizsgált mintára vonatkoznak.
- A vizsgálati jegyzőkönyv a mellékletével együtt 3 oldalt tartalmaz, amely a vizsgáló laboratórium írásbeli engedélye nélkül csak teljes terjedelmében másolható.
- A vizsgálatokat végző laboratórium státusza:
A NAH által NAH-1-1366/2016 számon akkreditált vizsgálólaboratórium.
- A kiadott jegyzőkönyv hitelességét a Jegyzőkönyv lapjain megtalálható INNOVATEXT Zrt. „száraz” körpecsét lenyomata igazolja.

INNOVATEXT
Textilipari Műszaki Fejlesztő
és Vizsgáló Intézet Zrt.
1103 Budapest, Gyömrői út 86.



European Notified
Testing and Certification
Body No. 1523



Member of the European
Network of Textile
Research Organisations



Institute of the
International Association
OEKO-TEX®

Megbízó: INNOWEAR-TEX Kft.
Vizsgált minta: Egyszínoldalal (single jersey) kötött kelme
Szín: nyers

Jegyzőkönyv sz.:
5/65-2016
2. oldal

Elvégzett vizsgálat, vizsgálati eredmények:

Ponttól pontig ($R_{p,p}$) ellenállás meghatározása az EN 61340-5-1:2007 / IEC 61340-4-9:2010 szerint.

A vizsgálatot az STFI végezte el. A vizsgálati jegyzőkönyv száma: 2016 2582

Vizsgálati körülmények:

Vizsgálati légtér: $23(\pm 1)^{\circ}\text{C}$ / $25(\pm 5)\%$ relatív légnedvesség.

Kondicionálási időtartam: 48 óra.

Elektróda: 2 henger elektróda, 5 kg, átmérő: 50 mm, távolság: 30 cm.

Vizsgálati feszültség: 100 V.

Ellenállásmérő: Megger BM 80/2.

Eredmények:

Egyedi értékek: $6,2 \times 10^6 \Omega$; $1,2 \times 10^7 \Omega$; $8,1 \times 10^6 \Omega$;
 $1,0 \times 10^7 \Omega$; $8,8 \times 10^6 \Omega$


Átlagérték: $8,8 \times 10^6 \Omega$

Értékelés:

Követelmény az EN 61340-5-1:2007 szerint:

$R_{p,p} < 1,0 \times 10^{12} \Omega$

A vizsgált minta megfelel az EN 61340-5-1:2007 szabványban megadott követelménynek.


Kovács Andrásné
osztályvezető

INNOVATEXT
Textilipari Műszaki Fejlesztő
és Vizsgáló Intézet Zrt.
1103 Budapest, Gyömrői út 86.



European Notified
Testing and Certification
Body No. 1523



Member of the European
Network of Textile
Research Organisations

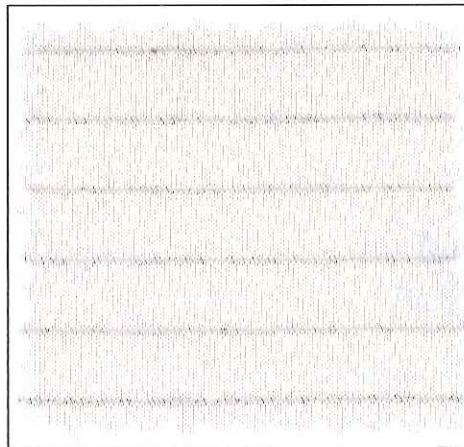


Institute of the
International Association
OEKO-TEX®

Megbízó: INNOWEAR-TEX Kft.
Vizsgált minta: Egyszínoldalas (single jersey) kötött kelme
Szín: nyers

Jegyzőkönyv sz.:
5/65-2016
Melléklet

A vizsgált minta azonosításra szolgáló maradéka



INNOVATEXT
Textilipari Műszaki Fejlesztő
és Vizsgáló Intézet Zrt.
Budapest, Gyömrői út 86.

Kovács Andrásné
osztályvezető



European Notified
Testing and Certification
Body No. 1523



Member of the European
Network of Textile
Research Organisations



Institute of the
International Association
OEKO-TEX®